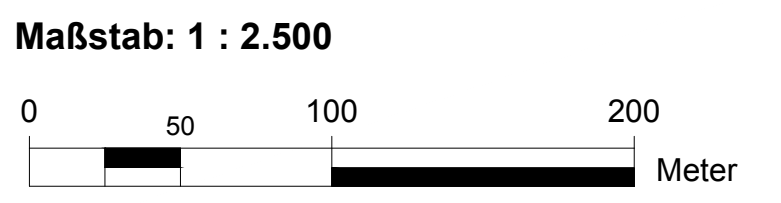
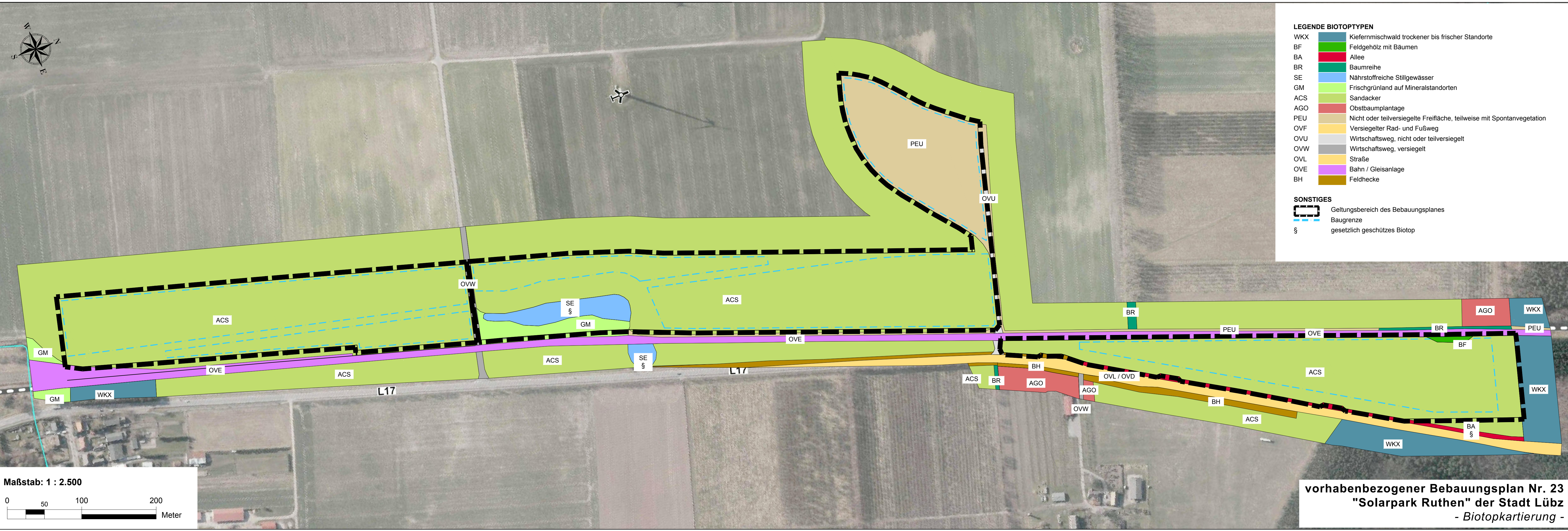




LEGENDE BIOTOPTYPEN	
WKX	Kiefernmischwald trockener bis frischer Standorte
BF	Feldgehölz mit Bäumen
BA	Allee
BR	Baumreihe
SE	Nährstoffreiche Stillgewässer
GM	Frischgrünland auf Mineralstandorten
ACS	Sandacker
AGO	Obstbaumplantage
PEU	Nicht oder teilweise versiegelte Freifläche, teilweise mit Spontanvegetation
OVF	Versiegelter Rad- und Fußweg
OVU	Wirtschaftsweg, nicht oder teilweise versiegelt
OVW	Wirtschaftsweg, versiegelt
OVL	Straße
OVE	Bahn / Gleisanlage
BH	Feldhecke

SONSTIGES	
	Geltungsbereich des Bebauungsplanes
	Baugrenze
§	gesetzlich geschütztes Biotop



vorhabenbezogener Bebauungsplan Nr. 23
"Solarpark Ruthen" der Stadt Lübz
- Biotopkartierung -