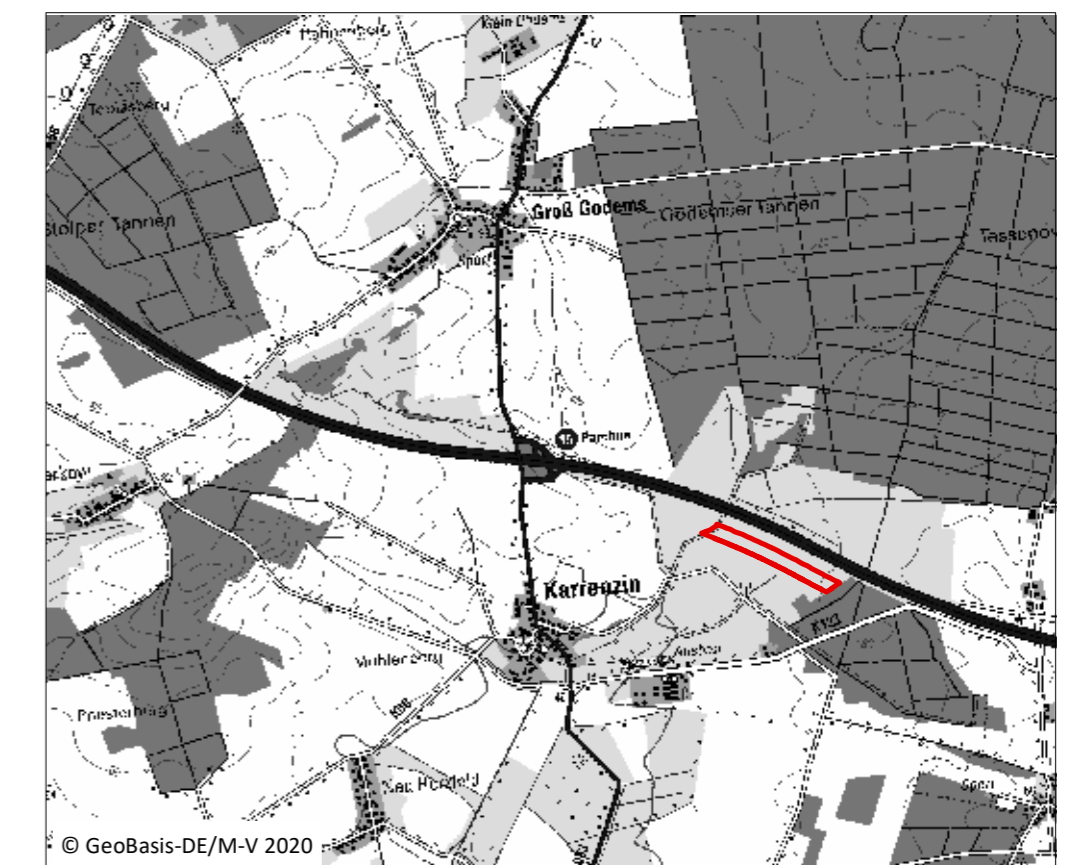




- AB - Ackerbrache
- ACS - Sandacker
- BFX - Feldgehölz aus überwiegend heimischen Baumarten (§)
- BHB - Baumhecke (§)
- BRN - Nicht Verkehrswege begleitende Baumreihe
- FGB - Graben mit intensiver Instandhaltung
- GIO - Intensivgrünland auf Moorstandorten
- GIO - Intensivgrünland auf Mineralstandorten
- GM - Frischgrünland auf Mineralstandorten
- OSS - Sonstige Ver- und Entsorgungsanlage
- OVA - Autobahn
- OVU - Wirtschaftsweg
- OVU - Wirtschaftsweg, nicht versiegelt
- WKX - Kiefernwald trockener bis frischer Standorte
- WXS - Sonstiger Laubholzbestand heimischer Arten
- Geltungsbereich BP 2

§ Geschütztes Biotop gem. § 30 BNatSchG i. V. m. § 20 LNatG M-V u. § 20 NatSchAG M-V



Übersichtsplan Maßstab 1:50.000

Gemeinde Ruhner Berge
 Bebauungsplan Nr. 2 "Solarpark Polnitz II"

Biotoptypenkarte

Stand: 17.05.2021